

## COMMENT TROUVER UN SITE CERTIFIÉ HONCODE ?



- **SUR UN SITE :**  
Cherchez la présence du sceau **HONcode**, souvent en bas de page.
- **DANS GOOGLE :**  
Cherchez dans Google en ajoutant **HONcode** à votre recherche.
- **HON PROPOSE :** le moteur de recherche de sites certifiés [everyone.khresmoi.eu](http://everyone.khresmoi.eu)

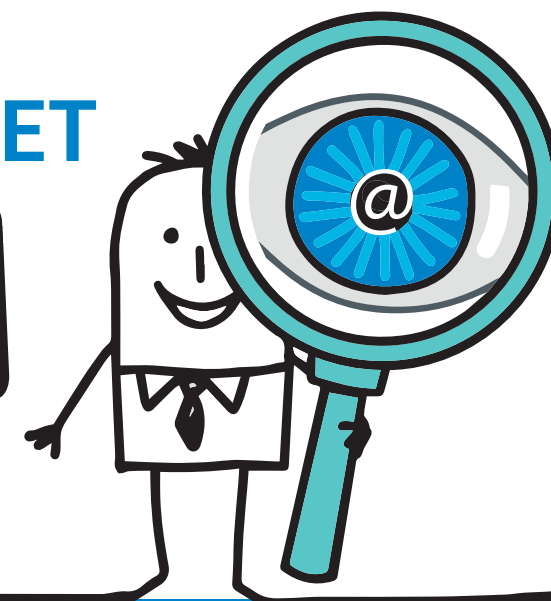
### Qu'est-ce que la Fondation Health On the Net ?

La Fondation HON est une organisation non gouvernementale dont l'objectif est de promouvoir le développement et les applications de nouvelles technologies d'information notamment dans les domaines de la médecine et de la santé.

La Fondation est en relation officielle avec l'OMS (Organisation Mondiale de la Santé).



## INFORMATION MÉDIC@LE SUR INTERNET



**QUOIQU'IL EN SOIT, FAITES TOUJOURS VALIDER L'INFORMATION PAR UN MÉDECIN !**

Internet présente une source inépuisable d'informations médicales. Ce document vous donne quelques outils pour vous guider dans votre recherche d'information fiable, utile à votre santé, vous permettant de faire un choix éclairé.



**UN COMMENTAIRE, UNE SUGGESTION ? RETROUVEZ-NOUS ET CONTACTEZ-NOUS SUR :**

[www.hon.ch](http://www.hon.ch)

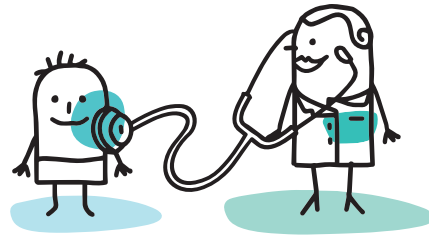


CACHET DU MÉDECIN

AVEC LE SOUTIEN DE : ASSOCIATION DES MÉDECINS DE GENÈVE  
[www.amge.ch](http://www.amge.ch)



## DEMANDEZ CONSEIL À VOTRE MÉDECIN !



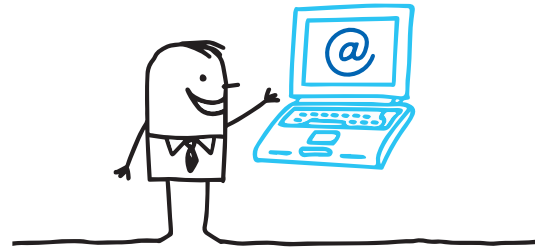
**N'achetez aucun médicament sur Internet** et ne basez jamais vos décisions de santé uniquement sur des informations trouvées sur Internet !

Avant tout changement de stratégie de soins, discutez avec votre médecin.

La visite d'un site internet ou un conseil obtenu en ligne ne remplacent pas une consultation chez le médecin !



## CONSULTEZ EN PRIORITÉ DES SITES WEB D'INSTITUTIONS PUBLIQUES ET DE SOCIÉTÉS SAVANTES



Par exemple, des sites d'hôpitaux, d'universités et d'organismes publics. Ou ceux ayant le **sceau HONcode**.

<http://www.chuv.ch/>  
<http://www.hug-ge.ch/>  
<http://www.planetesante.ch/>  
<http://www.alz.ch/>



## CHERCHEZ LE SCEAU HONcode !

Quand ce sceau est présent sur un site de santé, cela signifie qu'il répond à des critères précis d'éthique et de transparence.

**LE HONCODE** EST UN CODE DE CONDUITE CRÉÉ PAR LA FONDATION, QUI EST ADAPTÉ AUX SITES DE SANTÉ.

Les équipes HON évaluent annuellement le respect des **8 principes détaillés** ci-dessous, puis certifient les sites de santé répondant aux critères.

Les sites demandent volontairement la certification et s'engagent à respecter les principes du HONcode.

## LES 8 PRINCIPES DU HONCODE

